

Платформенное решение для оценки и развития цифровых компетенций сотрудников



ЦИФРОВОЙ
ГРАЖДАНИН

ПОДГОТОВЬТЕ КОМАНДУ
К ЦИФРОВОЙ ТРАНСФОРМАЦИИ



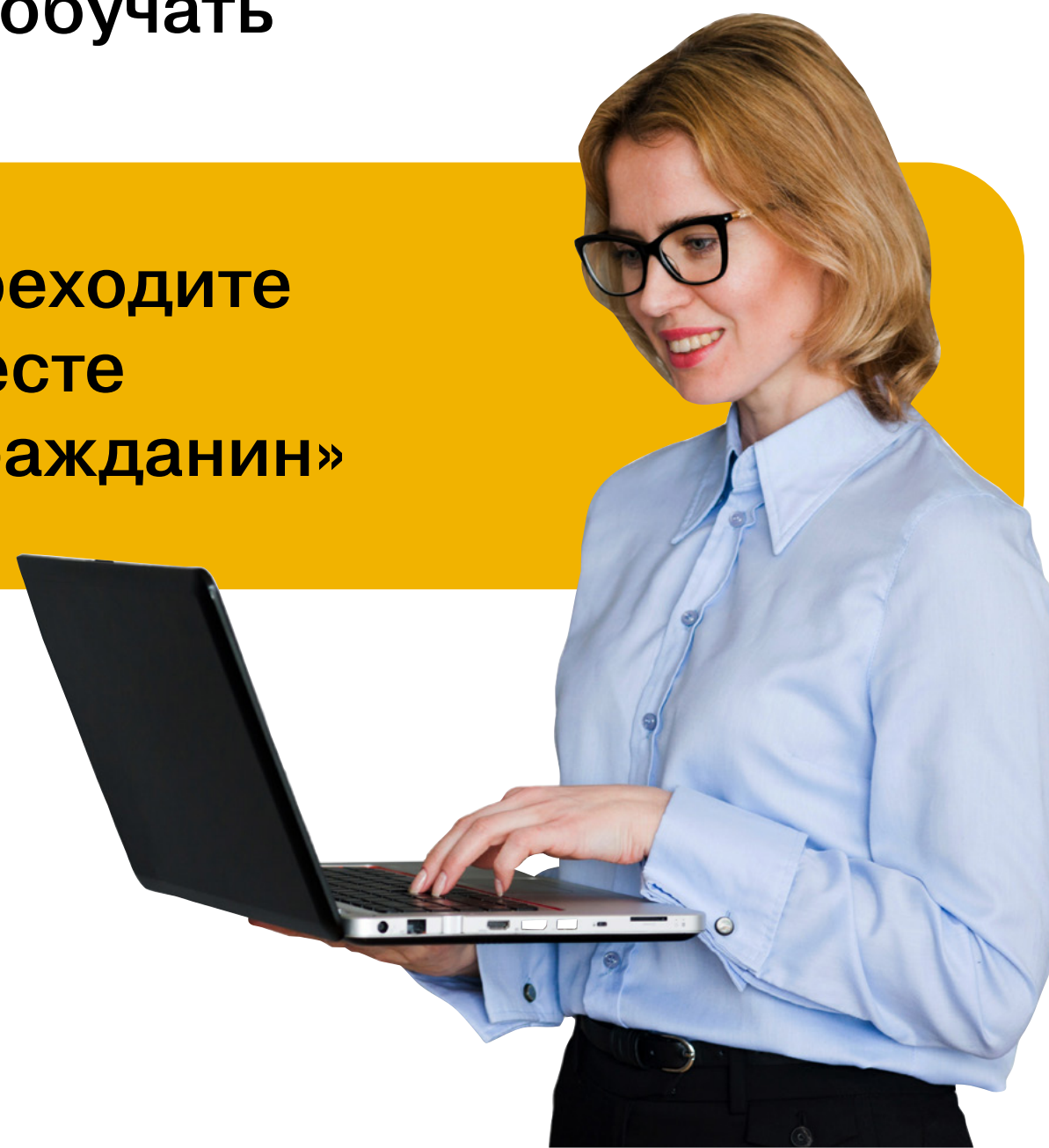
Проект Аналитического центра НАФИ

Цифровая трансформация начинается с людей



- **Цифровизация идет стремительно** и не все сотрудники успевают адаптироваться к ней
- **Границы доверия технологиям размыты** и это увеличивает риски утечки корпоративных и персональных данных
- В условиях импортозамещения ПО **не обойтись без навыков эффективной и безопасной работы** с новыми программами и сервисами
- Руководители и сотрудники **осознают потребность в обучении** цифровым навыкам, но часто не понимают, кого и чему именно нужно обучать

Начните с диагностики и переходите к обучению сотрудников вместе с платформой «Цифровой гражданин»



КАКИЕ HR-ТРЕНДЫ ЗАЛОЖЕНЫ В ПЛАТФОРМУ «ЦИФРОВОЙ ГРАЖДАНИН»?

Разрабатывая решение, мы сделали акцент на индивидуальный подход в диагностике компетенций и на гибкие инструменты обучения.

- дают возможность учиться каждому, независимо от должности и формата занятости
- форматы микро- и нанообучения, сосредоточенные на конкретной задаче или навыке, дают более быстрый эффект и улучшают запоминание
- персонализированные подходы позволяют достичь лучших результатов с меньшими временными затратами

Что такое «Цифровой гражданин»



Цифровая платформа, помогающая оценивать все сферы цифровых компетенций сотрудников и повышать их цифровую грамотность, проводя нужное обучение.

СОЗДАНА В 2018 Г.

Аналитическим центром НАФИ на основе международной методологии **DigComp**, адаптированной для РФ

1000+

тестовых вопросов обеспечивают пользователям вариативность и индивидуальную траекторию

50 000+

сотрудников компаний и госструктур уже пользуются возможностями платформы

РОССИЙСКОЕ ПРОГРАММНОЕ ОБЕСПЕЧЕНИЕ

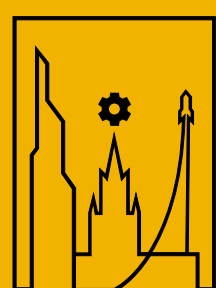
Запатентованное решение (лицензия № 2019664878)

СЕРВЕРА ПЛАТФОРМЫ НА ТЕРРИТОРИИ РФ

НАФИ — зарегистрированный оператор персональных данных № 77-21-019859

ГЕОГРАФИЯ КЛИЕНТОВ

Россия, страны СНГ



**НОВАТОР
МОСКВЫ**

Финалист премии
«Новатор Москвы»



**КАРТА
ИННОВАЦИОННЫХ
РЕШЕНИЙ**

Участник «Карты инновационных решений» для повышения качества и комфорта городской среды

Как это работает

Развитие цифровых компетенций сотрудников достигается путем:

1. Первоначальной диагностики (онлайн-тестирование, 30 минут, 64 вопроса)
2. Индивидуального микро-обучения (проводится по ходу выполнения тестовых заданий + формируются персональные рекомендации по итогам теста)
3. Корпоративного курса (онлайн- или очного обучения, построенного на основе результатов диагностики по компании)

Вся статистика по результатам тестирования доступна в режиме реального времени.

1

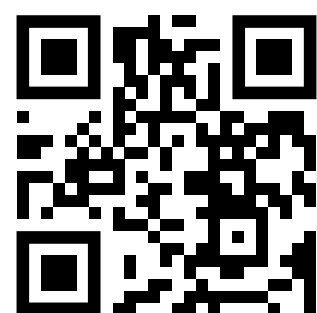
ТЕСТИРОВАНИЕ
Определите текущий уровень цифровой грамотности сотрудников

2

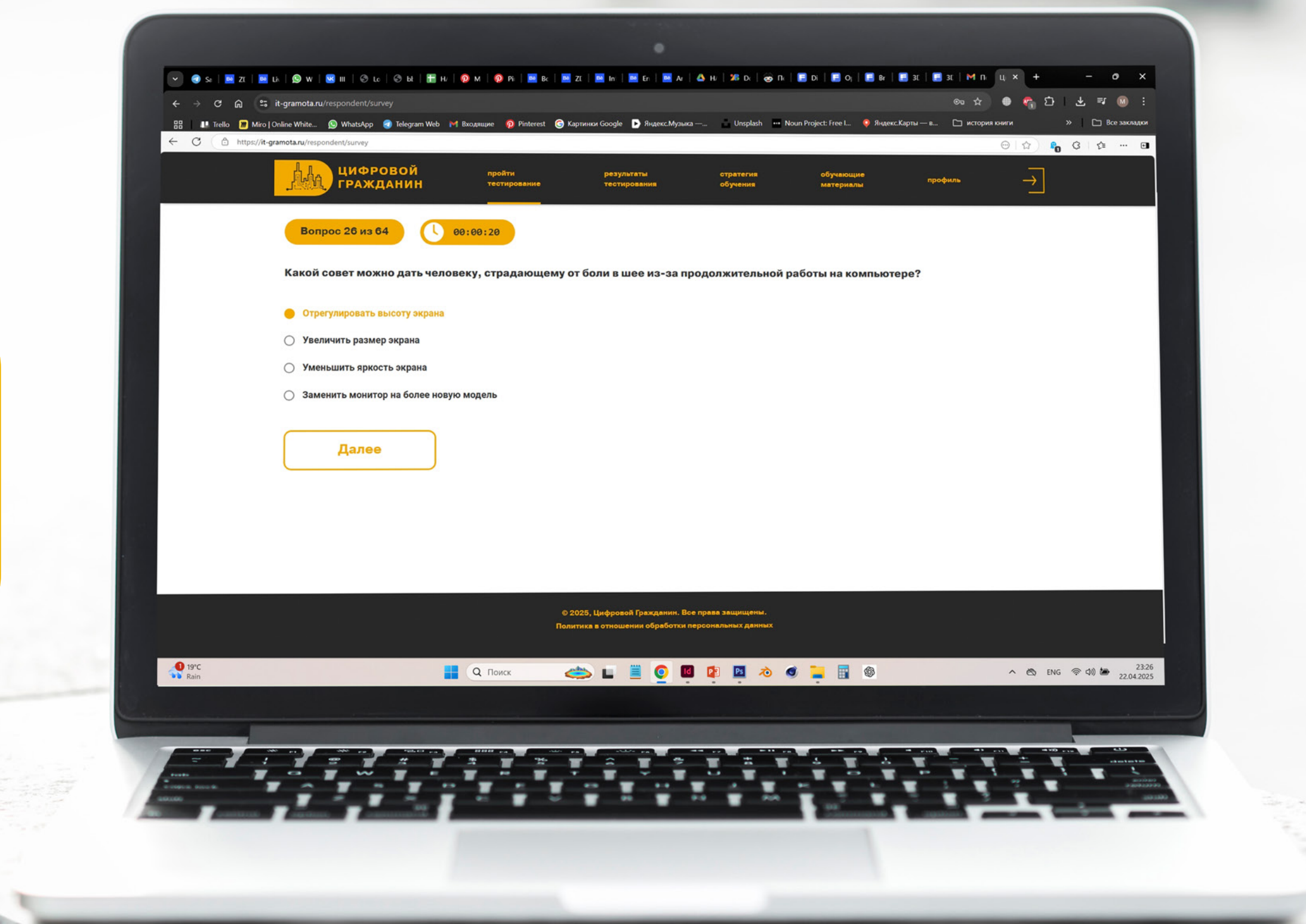
ОБУЧЕНИЕ
основам цифровой грамотности и кибербезопасности

3

КОМПЕТЕНТНЫЕ СОТРУДНИКИ
готовы к цифровой трансформации



<https://it-gramota.ru>



Что вы получите



Оцените степень соответствия знаний сотрудников современным требованиям, готовности персонала к цифровой трансформации



Определение сотрудников, нуждающихся в развитии цифровых компетенций



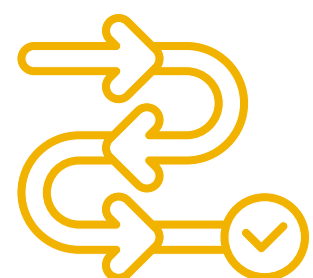
Описание областей знаний и навыков, по которым нужно в первую очередь проводить дальнейшее корпоративное обучение

НА ОСНОВЕ РЕЗУЛЬТАТОВ

- выстраивайте эффективную траекторию обучения сотрудников
- повышайте эффективность инвестиций в обучение
- оценивайте уровень цифровой грамотности соискателей



Как мы работаем



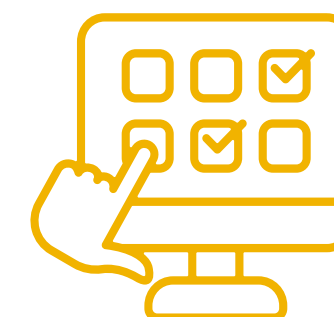
1

Обсуждаем задачи,
формируем «дорожную
карту» проекта



2

Создаем и брендируем
проект на платформе,
рассчитываем выборку
и организуем доступ



3

Проводим тестирование.
Получаем статистику
прохождения в режиме
реального времени



4

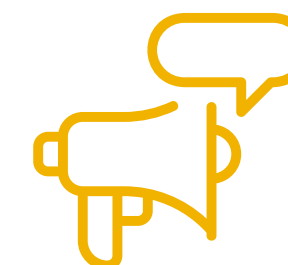
Готовим отчет с результа-
тами тестирования и кор-
поративной стратегией
обучения



5

Проводим обучение для
ваших сотрудников по
проседающим блокам
цифровой грамотности*

* по желанию Заказчика



6

Оказываем
PR-сопровождение*
(серия публикаций
результатов в СМИ
и интернете)

* по желанию Заказчика

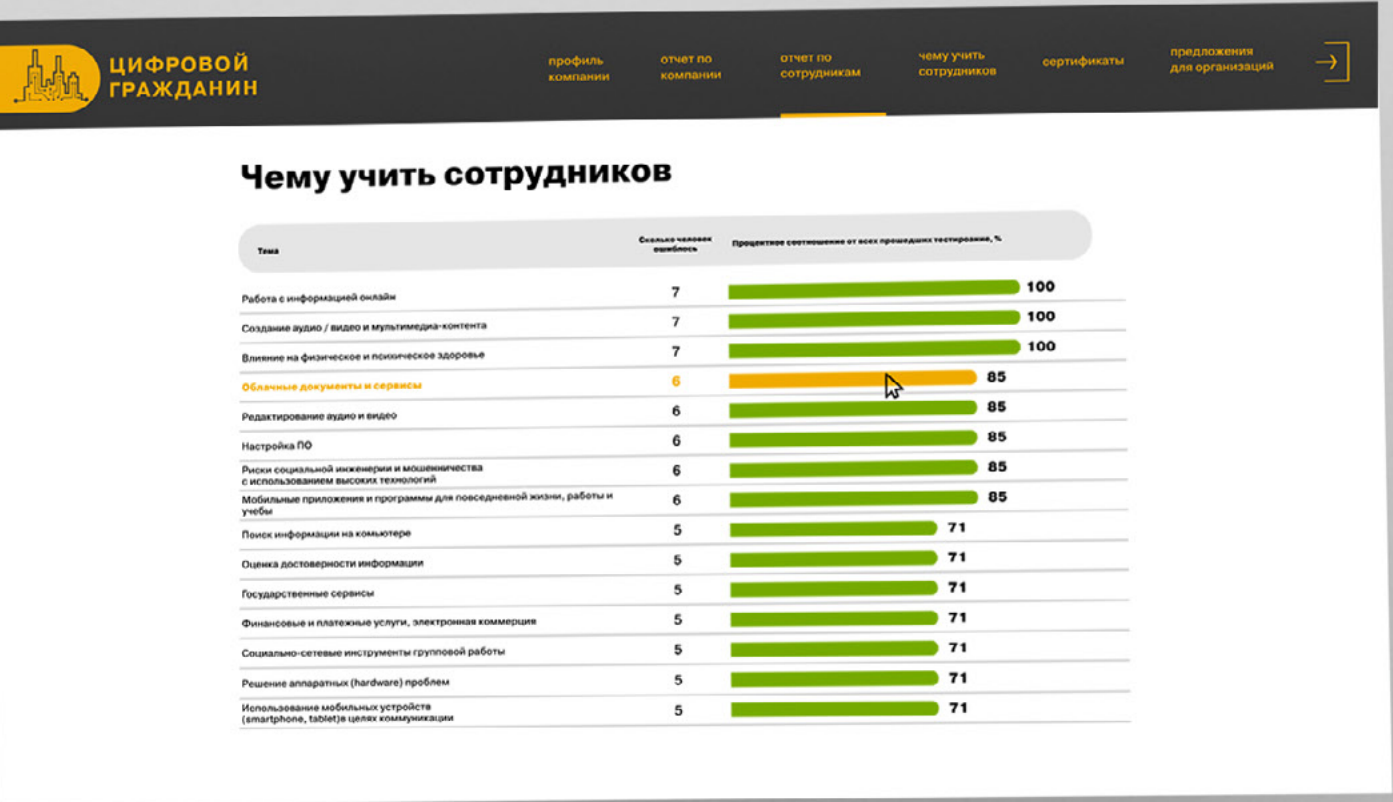
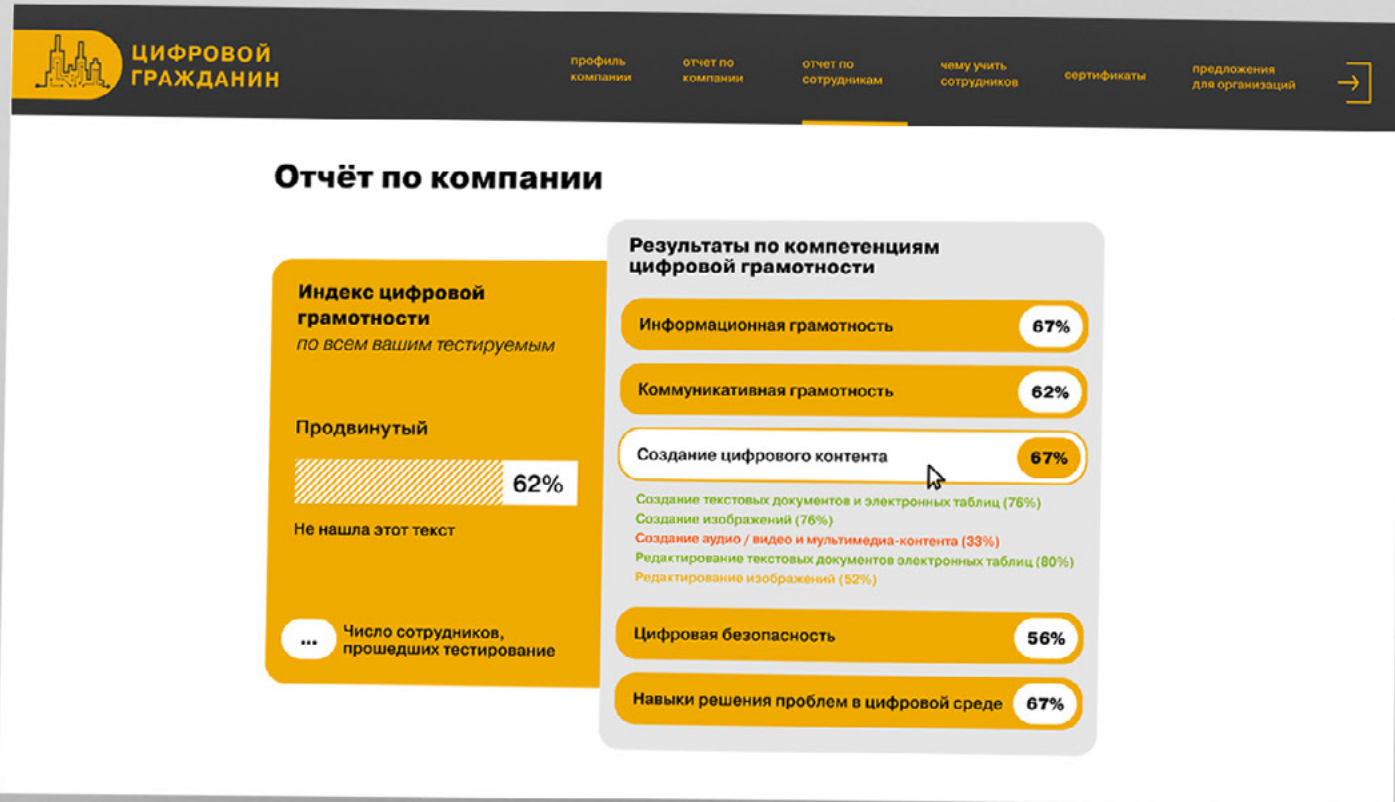
Интерфейс платформы

ПРЕДОСТАВЛЯЕМ РЕЗУЛЬТАТЫ
ОЦЕНКИ ПО ОРГАНИЗАЦИИ
В ЛЮБЫХ РАЗРЕЗАХ

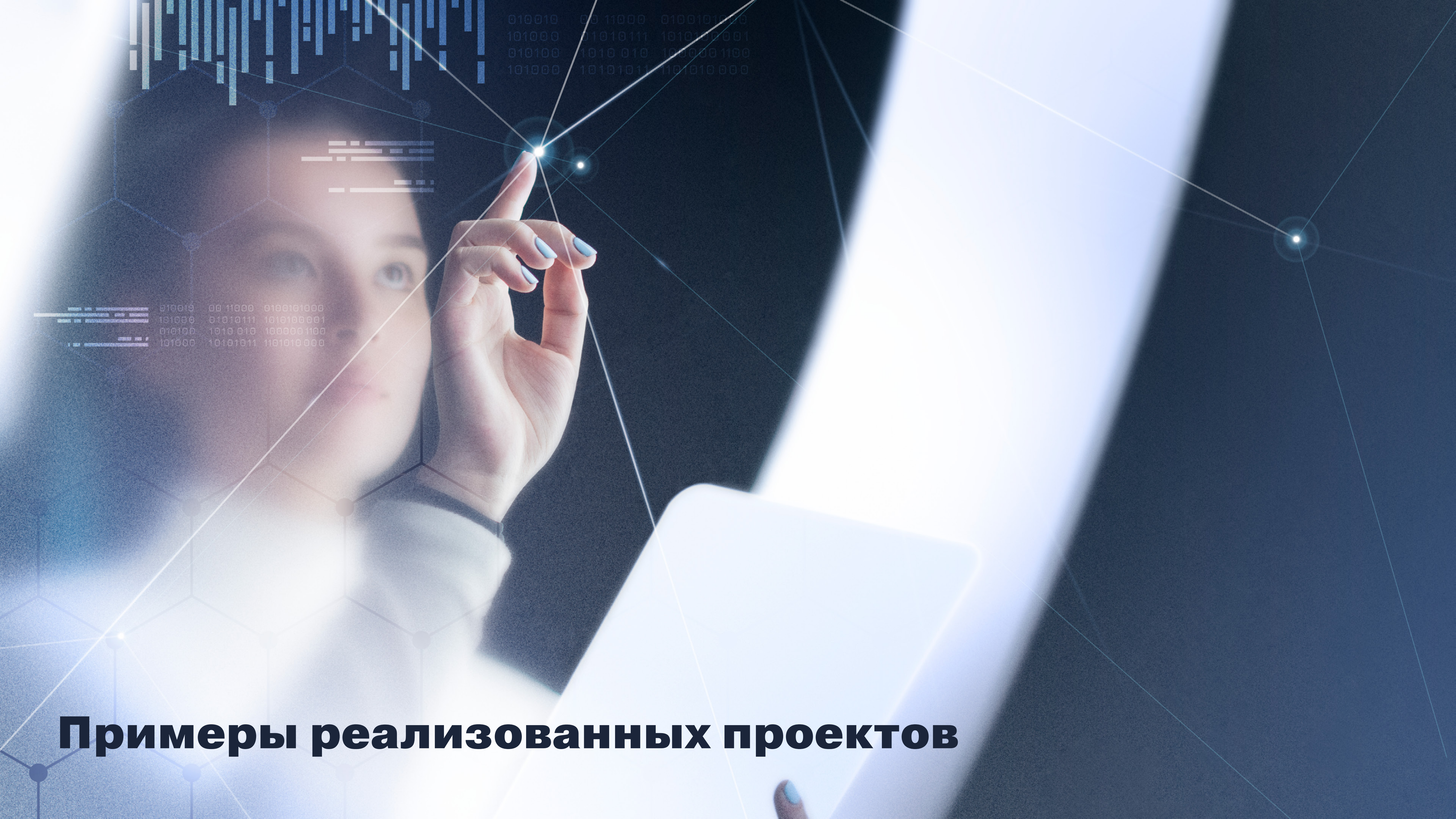
- по компании в целом
- по подразделениям
- по грейдам

ПРЕДОСТАВЛЯЕМ РЕЗУЛЬТАТЫ
ОЦЕНКИ ЦИФРОВОЙ ГРАМОТНОСТИ
ПО КАЖДОМУ СОТРУДНИКУ

ФОРМИРУЕМ РЕЙТИНГ
ЦИФРОВЫХ КОМПЕТЕНЦИЙ,
НА КОТОРЫЕ РАБОТОДАТЕЛЮ
НУЖНО ОБРАТИТЬ ОСОБОЕ ВНИМАНИЕ

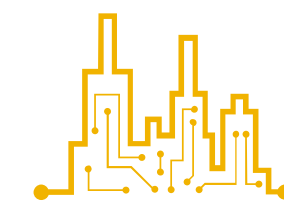


Вы сможете подобрать актуальные образовательные программы по цифровой грамотности.



Примеры реализованных проектов

Создали систему непрерывного мониторинга цифровых компетенций сотрудников Счетной палаты РФ



Счетная палата РФ — высший орган внешнего государственного финансового контроля в России.

ЗАДАЧИ, КОТОРЫЕ МЫ РЕШИЛИ:

- Провели диагностику цифровой грамотности сотрудников
- Разработали систему диагностики компетенций по работе с специализированным ПО

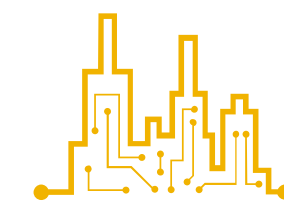
РЕЗУЛЬТАТЫ:

- Число участников диагностики: более 2 000 человек
- Разработаны персонализированные планы развития для каждого сотрудника
- Средний уровень цифровой грамотности сотрудников до обучения — 65%, после обучения — 72%

Сейчас система диагностики цифровой грамотности активно используется для тестирования навыков соискателей.

СМОТРЕТЬ ОТЗЫВ

Эффективно провели тестирование и обучение плавсостава Совкомфлота



ПАО «Совкомфлот» — крупнейшая судоходная компания России, один из мировых лидеров в области морской транспортировки сжиженного газа, сырой нефти и нефтепродуктов.

ЗАДАЧИ, КОТОРЫЕ МЫ РЕШИЛИ:

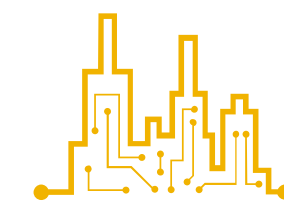
- Провели диагностику цифровой грамотности плавсостава
- Выявили слабые места в использовании современных цифровых технологий
- Провели обучение по ключевым аспектам цифровой грамотности и кибербезопасности

РЕЗУЛЬТАТЫ:

- Число участников диагностики: более 500 человек
- Средний уровень цифровой грамотности сотрудников до обучения — 66%, после обучения — 78%
- 95% положительных отзывов

Сделан первый шаг для формирования культуры постоянного обучения по темам цифровой грамотности среди плавсостава.

Разработали планы развития для сотрудников каждого дивизиона госкорпорации «Росатом»



РОСАТОМ

Госкорпорация «Росатом» — крупнейшая российская компания, занимающаяся развитием атомной энергетики, ядерных технологий и смежных отраслей.

ЗАДАЧИ, КОТОРЫЕ МЫ РЕШИЛИ:

- Оценили уровень цифровых компетенций персонала для поддержки стратегии цифровой трансформации
- Выявили зоны роста в использовании современных технологий сотрудниками

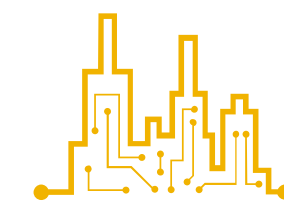
РЕЗУЛЬТАТЫ:

- Проведена диагностика цифровой грамотности персонала, определены группы специалистов, нуждающихся в дополнительном обучении
- Число участников программы: более 8 000 человек. Покрыты все ключевые бизнес-единицы и дивизионы компании

на 25%

вырос уровень цифровой грамотности
за время реализации проекта

Протестировали более 3 тысяч педагогов Сеченовского университета



СЕЧЕНОВСКИЙ
УНИВЕРСИТЕТ
НАУК О ЖИЗНИ

Сеченовский университет — крупнейший медицинский вуз России, один из лидеров в сфере медицинского образования и научных исследований.

ЗАДАЧИ, КОТОРЫЕ МЫ РЕШИЛИ:

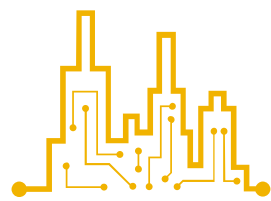
- Оценили уровень цифровых компетенций ППС
- Выявили потребности в обучении работе с цифровыми инструментами дистанционного обучения и управления знаниями
- Создали систему мониторинга прогресса в освоении новых технологий для поддержки цифровой трансформации университета

РЕЗУЛЬТАТЫ:

- Определен уровень готовности ППС к использованию цифровых технологий в работе
- Выделено 5 групп ППС с различным уровнем цифровой подготовки
- Разработаны и внедрены персонализированные образовательные траектории для каждой группы ППС

СМОТРЕТЬ ОТЗЫВ

Опции и тарифы



СТАРТОВЫЙ ПАКЕТ

- Создание проекта на платформе «Цифровой гражданин» (включая брендинг), менеджмент проекта
- Организация доступа к платформе по индивидуальным ссылкам или интеграция через API или framework-интерфейсы в вашу LMS
- Помощь в настройке **рассылки** и подготовке текстов **приглашений** для сотрудников
- Обработка результатов
- Подготовка полного **аналитического отчета**, включающего оценку уровня цифровой грамотности, а также рекомендации по его повышению
- **Микрообучение** через показ комментариев к ответам сразу после ответа или в конце тестирования
- Автоматическое **формирование сертификатов** для сотрудников с результатами диагностики

ДОПОЛНИТЕЛЬНЫЕ ОПЦИИ*

- Дополнение теста вопросами с учетом отраслевой специфики, используемого в компании ПО, внутренних регламентов и пр.
- **Организация прокторинга** на время проведения диагностики
- Проведение **нескольких волн тестирования** для оценки эффективности проведенного обучения, динамическое сравнение показателей
- **Корпоративный тренинг** по итогам диагностики для вашей команды
- Добавление в тест вопросов **внутрикорпоративных исследований** для решения ваших задач (например, удовлетворенность компьютерным оборудованием, технической поддержкой и пр.)
- **Расскажите свою историю успеха HR-бренда!**
Мы возьмем на себя подготовку и распространение пресс-релиза с новостью и основными результатами диагностики, обеспечив публикации в ведущих российских СМИ

* Стоимость обсуждается индивидуально

СТОИМОСТЬ ДОСТУПА К ПЛАТФОРМЕ (УКАЗАНА ЗА ОДНОГО ПОЛЬЗОВАТЕЛЯ, БЕЗ УЧЕТА НДС)

Стоимость, руб.	Число сотрудников, чел.
390	до 500
370	501–4000
340	более 4000

Также оценке подлежат услуги менеджмента проекта, обработки данных и подготовки аналитического отчета.

Для точной оценки проекта обратитесь к нам. Мы оперативно проведем расчет и предложим лучшие условия.

Нам доверяют



РОСАТОМ



Счетная палата
Российской Федерации

СКФ

Современный Коммерческий Флот



ГОСУДАРСТВЕННЫЙ
УНИВЕРСИТЕТ
УПРАВЛЕНИЯ
ОСНОВАН В 1919 ГОДУ



МУЗЕЙ
НОРИЛЬСКА



Моя
работа



СБЕР

INNOPOLIS
UNIVERSITY



KRASTSVETMET



УНИВЕРСИТЕТ
СИНЕРГИЯ

ABB

ПОЧТА
РОССИИ



НОВГОРОДСКИЙ
ГОСУДАРСТВЕННЫЙ
УНИВЕРСИТЕТ
ИМЕНИ ЯРОСЛАВА МУДРОГО

мой бизнес



LiCO

Фокус Успеха

GLOBAL GROWTH GROUP
Global Reach with Local Sensitivity



СЕЧЕНОВСКИЙ
УНИВЕРСИТЕТ



Мы исследуем — Вы приумножаете!



ЦИФРОВОЙ
ГРАЖДАНИН

СВЯЖИТЕСЬ С НАМИ, И МЫ РАССКАЖЕМ ПОДРОБНЕЕ
О ВОЗМОЖНОСТЯХ НАШЕЙ ПЛАТФОРМЫ.

125047, Россия, Москва, 1-я Брестская, 29
+7 495 152 08 87
info@nafi.ru
<https://nafi.ru>

Использованы иконки с портала TheNounProject (авторы: Candy Design, Naya Putri, konte91, Suyatini, Inspire Creators) и изображения с портала Freepik.